

Инструкция для участия в турнире «Шахматы дома»

Уважаемые участники турнира и их родители!

Внимательно ознакомьтесь с инструкцией, она ответит на большинство возникающих вопросов.

Если после прочтения у вас возникли вопросы, вы можете задать их онлайн или позвонить по телефону:

8-916-624-86-11 Александра

Жеребьевка и лиги

Шахматы дома 2 лига В
Последнее обновление 23.03.2020 09:37:16, Автор/Последняя загрузка: igor_popelyshev

Выбор турнира 1, 2 А, **2 В**, 2 С, 3 А, 3 В

Выбор параметров [Отобразить дополнительную информацию](#), [Ссылка на турнир](#)

Списки [Стартовый список игроков](#), [Список игроков по алфавиту](#), [Список игроков по рейтингу](#)

Пары/Результаты [Статистика](#), [Расписание](#)

Excel и Печать [Список печати](#), [Экспорт в Excel \(.xls\)](#), [Экспорт в Excel \(.xlsx\)](#)

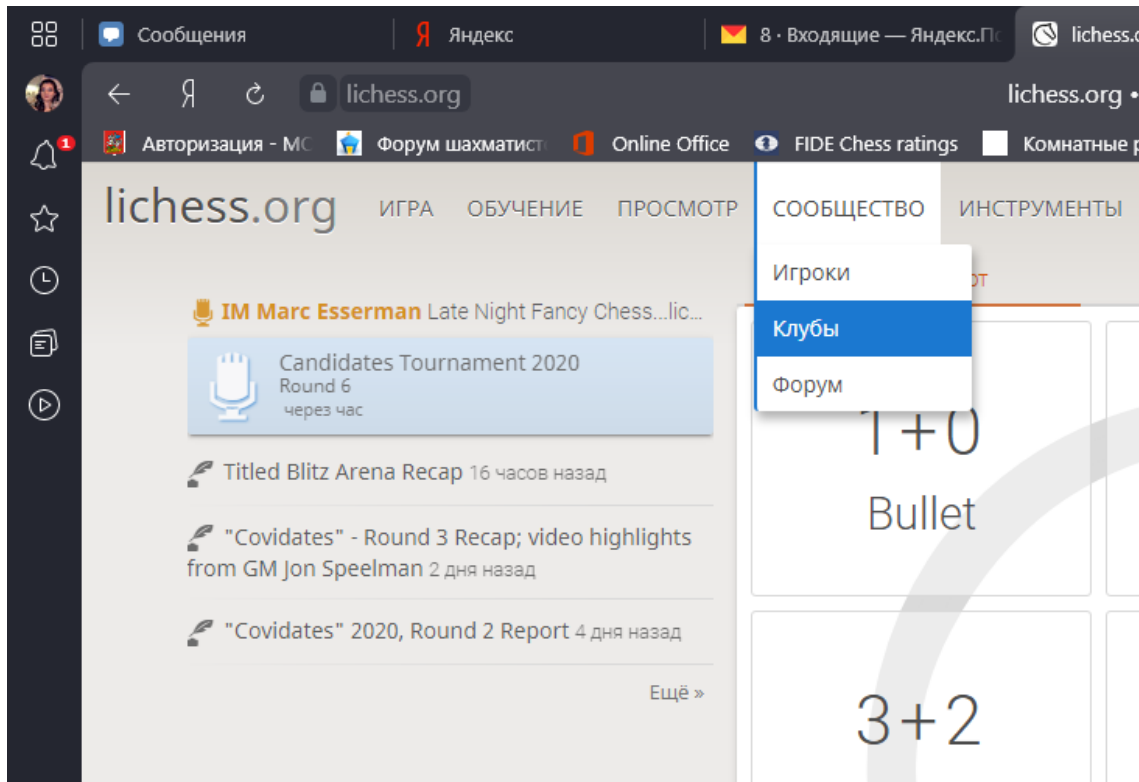
Пары/Результаты

1. Тур

Бб.	Ном.	Рейт	Имя	Результат	Имя	Рейт	Бб.
1	2	1262	Журавлев Демид		Никифоров Даниил	1000	6
2	3	1000	Четверкина Полина Евгеньевна		Носков Владимир	1000	6
3	4	1060	Глебов Никита Сергеевич		Михальский Артем	1000	6
4	5	1106	Муковозов Игорь Александрович		Ованнисян Артур Арменович	1000	6
5	1	1168	Безруков Вячеслав Олегович	0	bye	0	-1

1. Жеребьевку и результаты можно увидеть на сайте chess-results.com ссылка в чате
2. Все партии 1 этапа турнира должны быть сыграны до 21:00 - 29.03.2020
3. Вы можете сыграть туры в любом порядке

Вступаем в клуб



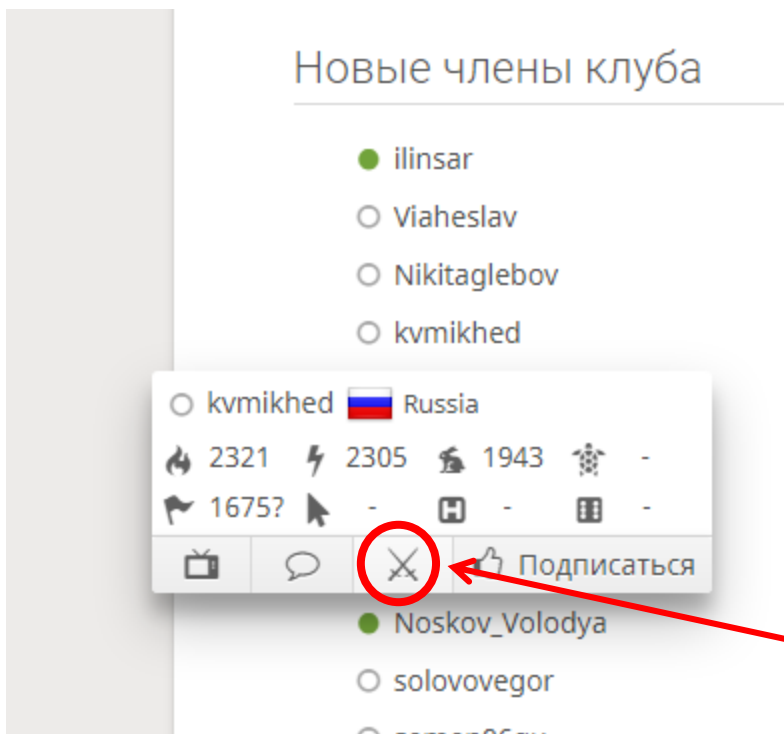
Поиск "Шахматы дома"

online турнир "Шахматы дома"

Серия турниров "Шахматы дома" создан совместно "Академия Шахмат" г. Куровское с целью повышения шахматного мастерства среди школьников

1. Вступление в клуб облегчает поиск соперника для игры

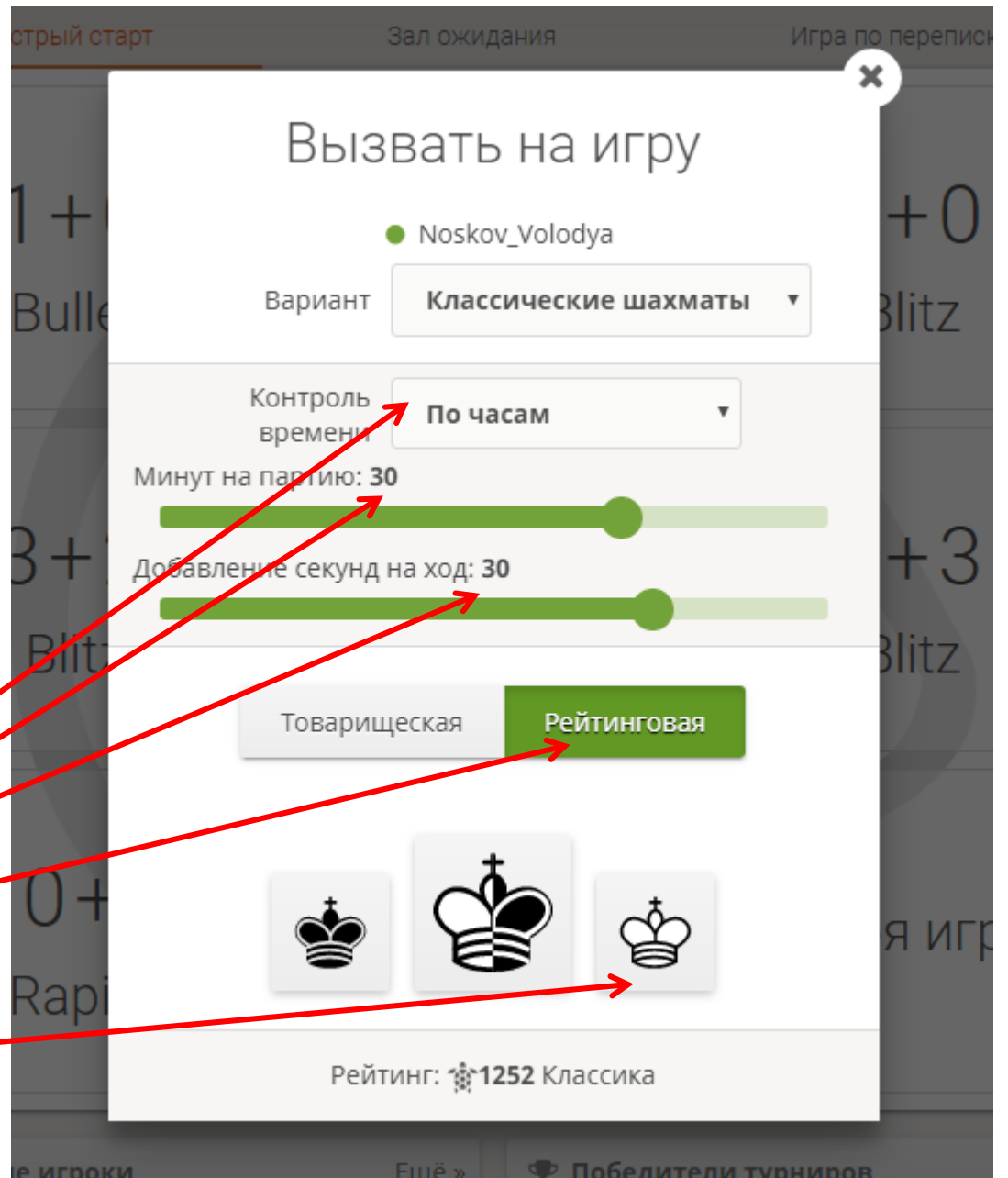
Как вызвать соперника, если вы играете белыми



1. Договариваемся о времени игры с соперником в **ЛИЧНЫХ СООБЩЕНИЯХ** или по телефону (указан в файле в чате)
2. Вызов осуществляет игрок, играющий белыми
3. Заходим в клуб и ищем своего соперника, либо проходим по ссылке файла excel (в чате)
 1. Наводим курсор на его имя и в выпадающем меню нажимаем кнопку вызвать на игру

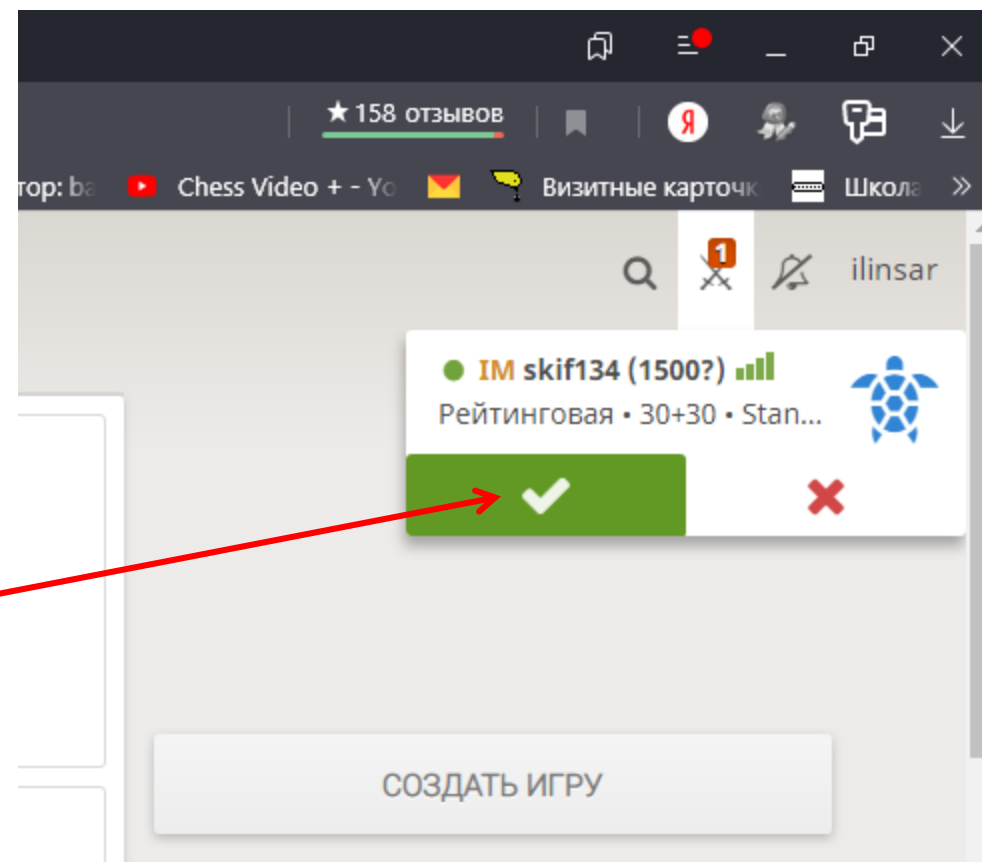
Настраиваем игру

1. После нажатия кнопки вызов необходимо установить параметры партии
2. Контроль времени: по часам, минут на партию: 30, Добавление на ход: 30
3. Тип игры: рейтинговая
4. Цвет - белые



Как принять вызов, если вы играете черными

1. Для принятия вызова вы должны находиться онлайн на сайте
2. Вызов вашего соперника отражается в правом верхнем углу
3. Для принятия вызова наведите на появившееся уведомление и нажмите галочку



Играем партию и сообщаем результат

1. Напоминаем, что контроль 30+30 – это классика! Необходимо думать над ходами и не торопиться!
2. После завершения игры победивший пишет результат в чат по форме (турнир, номер тура, игроки, результат):

2 лига - В

3 тур

Иванов – Петров 1-0

3. При ничьей сообщения должны прислать оба участника

**Желаем
успеха!**